



Avec le programme « études + logement », vous avez l'assurance d'un logement à la résidence Louis de Broglie, à deux pas de l'école.



L'école est située sur le campus de Ker Lann à Rennes, 7^e ville universitaire française reconnue pour la qualité de son environnement éducatif, artistique et culturel... Véritable campus technologique dans un cadre naturel exceptionnel, il regroupe quatre écoles d'ingénieurs et une dizaine d'autres organismes qui forment 5 000 étudiants.



une grande école d'ingénieurs généralistes en Bretagne

www.ecam-rennes.fr

ECAM RENNES • Louis de Broglie
Campus de Ker Lann - Bruz
CS 29128 - 35091 Rennes cedex 9
Tél. 33 (0) 2 99 05 84 00
Fax 33 (0) 2 99 05 84 19

blog.ecam-rennes.fr
contact@ecam.com



www.ecam-rennes.fr



une formation d'ingénieur généraliste : un avenir ouvert

Une authentique formation d'ingénieur généraliste

«Je me suis rendu compte que l'un des points forts de l'école était sa formation pluridisciplinaire. Dans l'étude d'un nouveau produit, je suis à l'aise avec les fournisseurs, je sais de quoi je parle si l'on aborde les Matériaux, l'Électronique... C'est vraiment l'un des atouts de l'école.»

Sébastien (directeur de production chez SELF SIGNAL)

Un accompagnement au sein de promotions à taille humaine

«Je suis entrée à l'école car j'ai été attirée par sa dimension humaine ainsi que par ses fortes synergies avec le monde industriel. J'étais persuadée que sur ces bases, l'école saurait m'aider à trouver ma voie, ... elle a tenu ses promesses.»

Myriam (ingénieur production chez THALES)

Acquérir un bagage scientifique, mettre un pied dans l'entreprise

« Les enseignants et les parrains nous aident à construire notre projet professionnel. Ils nous donnent une vision très réaliste du monde de l'entreprise. »

Luc (ingénieur consultant chez SAGEM)

Manager des projets à l'échelle internationale

«L'école nous apprend à savoir où trouver l'information (poser des questions, rencontrer des spécialistes...), à encadrer à travers les projets (gérer un planning, des ressources, déléguer...) et surtout à savoir rendre compte.»

Bertrand (responsable de prestation Rafale chez SOGITEC-DASSAULT)

Un métier à la hauteur de vos talents

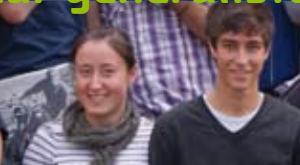
«Je n'ai pas eu à rechercher un emploi : mon embauche a été bouclée durant mon stage. Le métier d'ingénieur est en perpétuelle évolution, cela représente pour moi des perspectives passionnantes.»

Jérôme (acheteur chez VALEO)

Une grande école privée : un investissement à la portée de tous

«C'est vrai, le coût de la scolarité vient s'ajouter parfois au logement. Nous en avons parlé en famille et nous avons conclu que c'était un très bon investissement pour mon avenir. Un emprunt m'a permis de rejoindre l'école et j'en suis co-signataire.»

Thierry (responsable technique BTP chez LOXAM)



La prépa intégrée : travailler dans la sérénité

«J'ai choisi dès la terminale de suivre la prépa intégrée : le recrutement au niveau du bac évite le stress ultérieur des concours et crée une ambiance très conviviale. Il n'y a ni concurrence ni rivalité entre nous mais un véritable esprit de camaraderie.»

Paul (élève-ingénieur)

Une grande école qui marche au mélange

«je veux être acteur d'actions, j'aime le travail en groupe qui offre de nombreuses occasions de réflexion, de création, d'innovation»

Marie (élève-ingénieur)

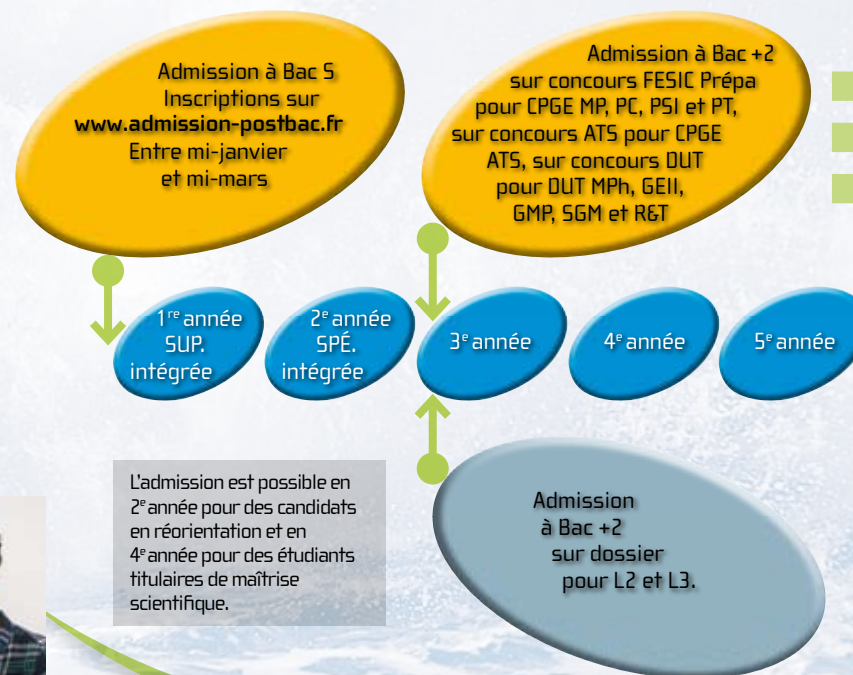
Une vie associative riche, autonome et responsable

«La formation à l'école implique aussi de s'investir dans le milieu associatif. Avec Défi Voile, j'ai pu prendre des responsabilités, développer un professionnalisme... Et tout cela sans vraiment en avoir conscience, mais je l'ai mesuré plus tard...»

Antoine (ingénieur naval chez GITANA TEAM)

Implantée au cœur de la Technopole Rennes Atalante, l'école conduit des actions de recherche au sein des pôles de compétitivité EMC2 (Matériaux composites), ID4car et Images et Réseaux aux côtés d'autres grandes écoles, entreprises et organismes de recherche.

Comment intégrer l'école ?



2/3 embauchés à la remise des diplômes

Salaire moyen d'embauche

35 500 € (primes comprises)

15% des diplômés poursuivent des études en thèse, Mastère.